

**VIII EDIZIONE**

**INFIORATA STORICA DI ROMA**  
**29 GIUGNO 2018**

*Infiorata*

**STORICA DI ROMA**

*Festa dei SS. Pietro e Paolo, Patroni di Roma*

Piazza Pio XII (San Pietro)



Patrocinio di:



L'Unione Nazionale Pro Loco d'Italia, insieme alla Pro Loco Roma Capitale, in occasione della festa dei Santi Patroni di Roma, Pietro e Paolo, il 29 giugno, rinnova l'appuntamento con l'infiorata storica di Roma.

La Pro Loco di Roma Capitale ha riscoperto l'antica usanza, **nata nel 1625**, di realizzare quadri floreali proprio in occasione della festa dei Santi Patroni il 29 Giugno.

Già il grande artista Gian Lorenzo Bernini, Maestro delle feste barocche, narrava che, tramite il suo operato, "da Roma quest'arte si divulgò".

**L'Infiorata Storica di Roma, anche quest'anno realizzata grazie al prezioso lavoro della Pro Loco di Roma Capitale, vedrà la partecipazione di tutte le regioni d'Italia in cui vi è una tradizione legata alle infiorate, le quali realizzeranno quadri floreali, in rappresentanza del proprio territorio, inserendosi a pieno titolo tra gli eventi nazionali UNPLI.**

La manifestazione, giunta all'VIII edizione, si svolge di fronte alla Basilica di San Pietro, e si caratterizza per la realizzazione di magnifici tappeti floreali dedicati ai Santi Patroni della città, **Pietro e Paolo e al Santo Padre** ed è tra gli eventi di punta dei festeggiamenti per la festa patronale della Capitale, visitata dai suoi abitanti e dai numerosi turisti che ammirano i colori dei quadri floreali finemente lavorati, accompagnati dalle esibizioni di bande musicali, artisti, sbandieratori e figuranti in costume storico, che impreziosiscono ulteriormente l'evento.

I lavori di preparazione iniziano, come sempre, al tramonto del 28 giugno e proseguono per tutta la notte, per presentare i quadri conclusi dal mattino seguente, in occasione dell'Angelus del Pontefice, che non manca mai di ringraziare e salutare gli infioratori per l'opera svolta.

approfondimenti su: [www.prolocoroma.it](http://www.prolocoroma.it)



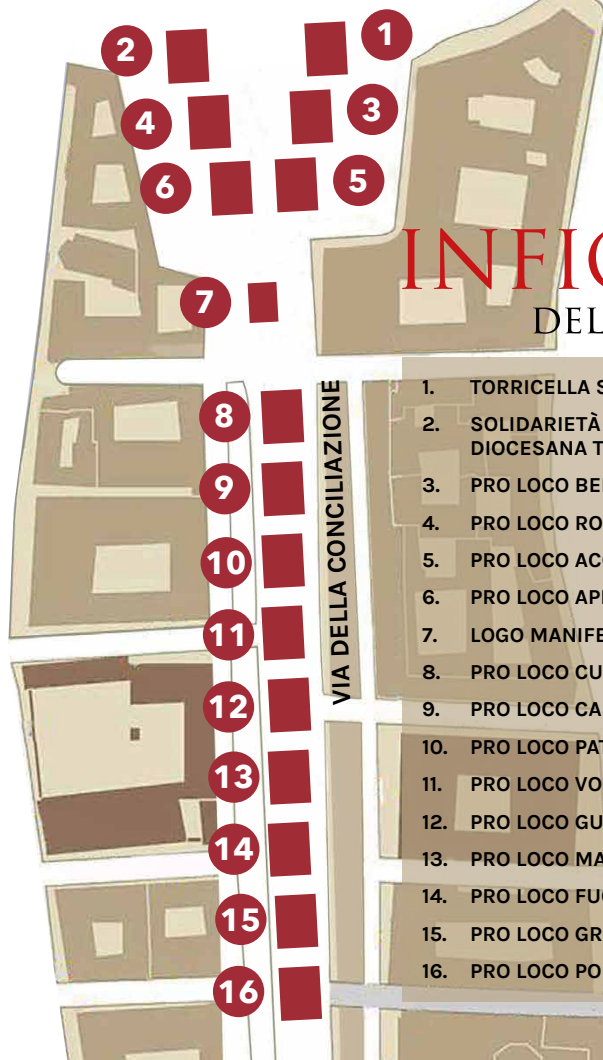


PRO LOCO  
**ROMA**  
 CAPITALE



UNIONE NAZIONALE  
**PRO LOCO**  
 D'ITALIA

# INFIORATA DELLE PRO LOCO®



VIA DELLA CONCILIAZIONE

1. TORRICELLA SICURA - ABRUZZO
2. SOLIDARIETÀ APRUTINA E CARITAS  
 DIOCESANA TERAMO - ATRI
3. PRO LOCO BELLA - BASILICATA
4. PRO LOCO ROMA CAPITALE - LAZIO
5. PRO LOCO ACQUAPENDENTE - LAZIO
6. PRO LOCO APRILIA - LAZIO
7. LOGO MANIFESTAZIONE
8. PRO LOCO CURTATONE - LOMBARDIA
9. PRO LOCO CASTELRAIMONDO - MARCHE
10. PRO LOCO PATÙ - PUGLIA
11. PRO LOCO VOLTURINO - PUGLIA
12. PRO LOCO GUSPINI - SARDEGNA
13. PRO LOCO MARZAMEMI - SICILIA
14. PRO LOCO FUCECCHIO - TOSCANA
15. PRO LOCO GRANZE - VENETO
16. PRO LOCO PONTELONGO - VENETO



## TORRICELLA SICURA - ABRUZZO

Torricella Sicura è un comune della provincia di Teramo. Si erge su una collina a poca distanza dal capoluogo di provincia. Situato ai confini del Parco Nazionale del Gran Sasso e Monti della Laga, il territorio offre numerosi spunti naturalistici per vacanze all'insegna del mangiar bene edella scoperta del ricco territorio collinare e montano. Il Comune, purtroppo danneggiato degli eventi calamitosi che si sono susseguiti dal 2016, rialza la china grazie alla grande forza di volontà della popolazione e di tutte le Associazioni del territorio che si danno un gran da fare per la promozione turistica e per combattere lo spopolamento dei luoghi.

### MISURE E NOME QUADRO:

Papa San Celestino V - Pietro da Morrone  
6m x 8m

### TECNICA USATA:

L'opera viene realizzata con la tecnica dei truciolì.



## SOLIDARIETÀ APRUTINA E CARITAS DIOCESANA TERAMO - ATRI

Teramo è il terzo Comune della regione. Dalle antiche origini romane la città è sede universitaria e vescovile. Il gruppo partecipante nasce nel 2015 in seno al Consorzio Solidarietà Aprutina e alla Caritas Diocesana di Teramo - Atri quale progetto Artistico Culturale, basato sulla lavorazione con la tecnica dell'Infiorata, che coinvolge i richiedenti asilo ospitati nei centri di accoglienza gestiti dal Consorzio.

### MANIFESTAZIONI:

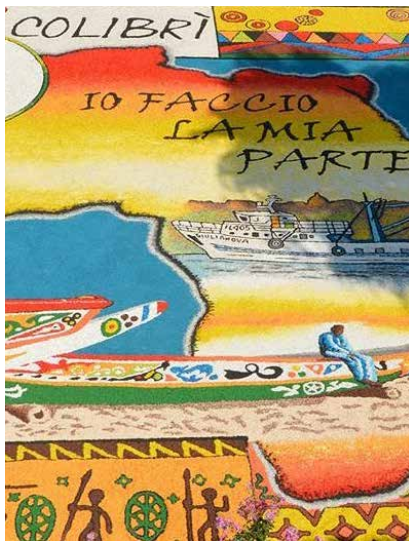
Mese di giugno e prima settimana di Agosto

### MISURE E NOME QUADRO:

Stemma della città del Vaticano, sede del Papato 6m x 8m

### TECNICA USATA:

La tecnica presentata per la realizzazione prevede l'utilizzo di truciolì e segature di abete bianco colorati a mano.







### PRO LOCO BELLA - BASILICATA

Centro montano di antiche origini di 5300 abitanti in provincia di Potenza. Arroccato a 660 m slm e completamente immerso tra boschi di faggio e cerro. Si distingue per le preziose attrattive naturalistiche del suo territorio. Numerose manifestazioni interessano la Casa delle Fiabe, il Castello Aragonese e il Borgo. Paese dell'accoglienza e del buon cibo.

#### MANIFESTAZIONI:

Le infiorate Bellesi - Domenica del Corpus Domini

#### MISURE E NOME QUADRO:

Sulla via del rinnovamento  
6m x 8m

#### TECNICA USATA:

Disegno a mano libera su carta dei contorni e successivo riempimento degli spazi con petali di fiori e materiali naturali eventualmente pigmentati (riso, granaglie, sabbia, etc.).



### PRO LOCO ROMA CAPITALE - LAZIO

Da sempre Capitale mondiale della cultura, Roma oltre alle sue straordinarie bellezze ha la capacità di promuovere iniziative storiche in una cornice unica al mondo.

La tradizionale infiorata storica del XVII secolo è inserita così nella stessa identica posizione dove è stata ideata da Gian Lorenzo Bernini, con le colonne e la cupola di San Pietro come sfondo e con la viva tradizione della benedizione del Santo Padre ai romani nel giorno della festa dei Santi patroni della città.

#### MANIFESTAZIONI:

29 Giugno festa dei Santi Patroni Pietro e Paolo.

#### MISURE E NOME QUADRO:

Papa Paolo VI  
6m x 8m

#### TECNICA USATA:

L'opera viene realizzata con la tecnica dei petali.





### PRO LOCO ACQUAPENDENTE - LAZIO

La città di Acquapendente sorge nelle colline laziali a distanza di pochi chilometri dal confine toscano e quello umbro ed è posta sulla Via Francigena, la strada che i pellegrini percorrevano per raggiungere Roma. Definita la Gerusalemme d'Europa, tra Canterbury e Roma, possiede la copia più antica del Santo Sepolcro. La Festa dei Pugnalonì risale al 1166.

#### MANIFESTAZIONI:

Terza domenica di maggio

#### MISURE E NOME QUADRO:

3,6m x 2,6m

#### TECNICA USATA:

I Pugnalonì sono mosaici di petali di fiori e foglie: le foglie vengono tagliate ed incollate al pannello in vari modi per raggiungere sfumature ed effetti particolari. I petali o fiori interi vengono incollati in ultimo con colle leggere, per mantenerne la freschezza ed il colore.



INFIORATA  
DELLE PRO LOCO



### PRO LOCO APRILIA - LAZIO

La Città di Aprilia (LT) nacque il 25 aprile del 1936, durante la bonifica dell'Agro Pontino. Il 26 giugno si è contraddistinta in particolar modo per aver ottenuto il **Guinness World Record** per il tappeto composto solo da petali di fiori, più grande al mondo di 3.980,84 m<sup>2</sup> e lungo ben oltre i 2700 metri. Tale iniziativa con il patrocinio del Comune di Aprilia e di Infioritalia è stata promossa e curata dall'Associazione Culturale Artistica e di Volontariato Infiorata Città di Aprilia. Il Nostro intento è quello di metterci al servizio valorizzando, attraverso l'infiorata, momenti religiosi, culturali, artistici e aggregativi.

#### MANIFESTAZIONI:

Settembre

#### MISURE E NOME QUADRO:

Papa Wojtyła  
6m x 8m

#### TECNICA USATA:

Fiori Freschi e Granaglie



PRO LOCO  
ROMA  
CAPITALE



UNIONE NAZIONALE  
PRO LOCO  
D'ITALIA



### PRO LOCO CURTATONE - LOMBARDIA

La frazione di Grazie è situata nel territorio del comune di Curtatone a circa 7 km dal centro della città di Mantova, capoluogo dell'omonima provincia.

Allocato nella zona centrale della provincia ed è compresa tra Mantova, Virgilio, Borgoforte, Marcaria, Castellucchio, Rodigo e Porto Mantovano.

Succede a Grazie di Curtatone, piccolo borgo sulle sponde del Mincio a pochi chilometri da Mantova, dove ogni anno si replica da secoli la tradizione di venerare la Madonna.

#### MANIFESTAZIONI:

Fiera delle Grazie  
14 - 15 Agosto

#### MISURE E NOME QUADRO:

Non abbiate paura  
1,8m x 1,25m

#### TECNICA USATA (MADONNARI):

Gesetti su tavola di paniforte



### PRO LOCO CASTELRAIMONDO - MARCHE

CASTELRAIMONDO (abitanti 4.730, altitudine m. 307 s.l.m.), cittadina della Provincia di Macerata, è situata quasi a conclusione dell'Alta Valle del fiume Potenza, in un ambiente naturale piuttosto gradevole, costituito da una serie di rilievi collinari, che terminano con la quinta montana preappenninica formata dai Monti Primo, Gemmo e di Crispiero. Il borgo festeggia ogni anno il Corpus Domini con una tradizionale infiorata che si svolge nella notte fra il sabato e la domenica,

#### MANIFESTAZIONI:

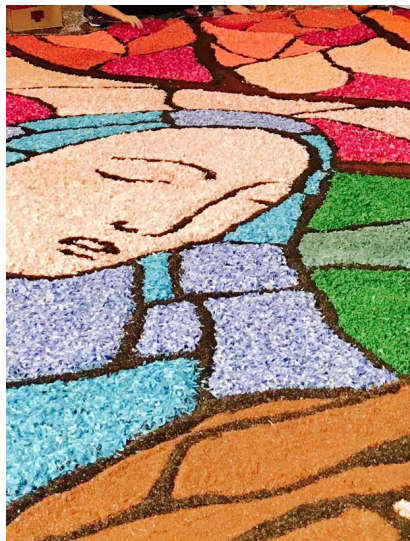
Corpus Domini

#### MISURE E NOME QUADRO:

Grazie Karol  
6m x 8m

#### TECNICA USATA:

Fogli di carta con disegno del quadro, fiori, semi e trucioli di supporto, fissaggio mediante colle ad acqua ed acqua.







## ASSOCIAZIONE PRO LOCO PATU'

### PRO LOCO PATÙ - PUGLIA

All'estremo lembo del Capo di Leuca sorge Patù, Comune a sud sud est di Lecce (da cui dista km. 61), sul dosso di un declivio tufaceo dolcemente inclinato a sud ovest, a mt. 123 sul livello del mare. La fondazione del piccolo centro si fa risalire al 924 d.C. ad opera dei profughi della vicina Vereto, distrutta dai Saraceni.

#### MANIFESTAZIONI:

In occasione della festività del Corpus Domini. La nostra infiorata (dopo quella di Noto) è la più grande tra quelle che si realizzano nel meridione, con i suoi 1250 metri quadrati.

#### MISURE E NOME QUADRO:

Buon Pastore  
6m x 8m

#### TECNICA USATA:

Fiori di campo, fiori di ulivo, muschio bianco, acacia, acero essiccato, bacche di edera e di frutti di bosco selvatici, tagliati, polverizzati.



INFIORATA  
DELLE PRO LOCO



### PRO LOCO VOLTURINO - PUGLIA

Sorge, al confine con il Molise e con la Campania, Volturino è un piccolo paese dei monti Dauni ed è definito "La Terrazza scenografica Naturale" perchè si trova a 735m di altitudine. Essendo situato tra le zone più alte e settentrionali della Puglia, è tra i posti più freddi e continentali dell'intera regione. Ameno Borgo di montagna mostra orgoglioso i segni del suo passato ed offre panorami stupendi.

#### MANIFESTAZIONI:

Nella Festività religiosa del Corpus Domini il piccolo paese diventa un tappeto colorato di sabbia e petali.

#### MISURE E NOME QUADRO:

Papa Paolo VI  
6m x 8m

#### TECNICA USATA:

Sabbia naturale lavata e colorata con colori acrilici. La sabbia viene incollata con colla vinilica su pannelli rigidi, per poi comporre il disegno come un puzzle.



PRO LOCO  
ROMA  
CAPITALE

UNPLI  
UNIONE NAZIONALE  
PRO LOCO  
D'ITALIA

UNIONE NAZIONALE  
PRO LOCO  
D'ITALIA





### PRO LOCO GUSPINI - SARDEGNA

Guspini è un paese di 11.736 abitanti della provincia del Sud Sardegna. Il paese mantiene una forte identità agro-pastorale con un legame forte all' ex-attività estrattiva di Montevecchio. Tipica è la festa di Santa Maria Assunta che si tiene ogni anno nella settimana di Ferragosto.

#### MANIFESTAZIONI:

Corpus Domini - Maggio/Giugno  
Infiorata a Maria - Terza settimana di Agosto  
Infiorando - prima domenica di Settembre

#### MISURE E NOME QUADRO:

In ricordo di Papa Wojtyła  
6m x 8m

#### TECNICA USATA:

Si sono sperimentate diverse tecniche; allo stato attuale la tecnica più utilizzata è quella del sale colorato, seguita da una particolare tecnica dei ceci e dei fondi di caffè che mira a riprodurre il tappeto sardo.



### PRO LOCO MARZAMEMI - SICILIA

Pachino è il paese famoso in tutto il mondo per il suo Pomodoro Ciliegino IGP, dista 3 km dall'antico borgo marinaro di Marzamemi, Regia Tonnara del 1600. Ambita meta turistica famosa per le sue spiagge bianche e mare cristallino. Il borgo è nato attorno all'approdo, poi divenuto porto da pesca, e si è sviluppato grazie a quest'ultima attività, molto praticata ancor oggi, dotandosi anche di una Tonnara, tra le più importanti della Sicilia. La tonnara di Marzamemi risale al tempo della dominazione spagnola in Sicilia nel 1600 sotto il regno di Filippo IV.

#### MANIFESTAZIONI:

Inverdurata di Pachino, seconda settimana di Maggio

#### MISURE E NOME QUADRO:

Consegna delle chiavi a Pietro  
6m x 4m

#### TECNICA USATA:

Mosaico di vegetali





### PRO LOCO FUCECCHIO - TOSCANA

Piccola cittadina nel cuore della Toscana sulla via Francigena, a metà strada tra Firenze e Pisa di origine Medioevale conserva ancora le torri di difesa.

Distante circa 45 chilometri da Firenze e 38 da Pisa, inserito nel Comprensorio del Cuoi con la produzione di borse e scarpe.

Famoso per aver dato i natali al giornalista Indro Montanelli oggi è visitabile la sua fondazione dove sono raccolte tutte le sue opere e studi, il Palio delle Contrade che si disputa la penultima domenica di maggio con la sua sfilata storica di 1200 figuranti.

#### MANIFESTAZIONI:

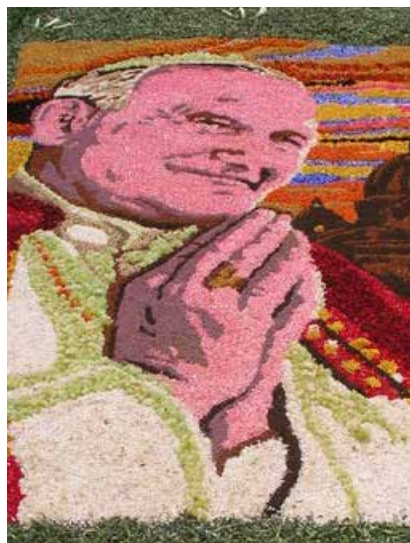
Per il Corpus Domini si ripete la tradizionale infiorata organizzata negli ultimo 30 anni dalla Pro Loco Fucecchio

#### MISURE E NOME QUADRO:

Prega per Noi  
6m x 8m

#### TECNICA USATA:

Fiori Freschi



### PRO LOCO GRANZE - VENETO

Nel bel mezzo della lussureggiante pianura padana sorge il borgo di Granze. Se per l'origine bisogna risalire all'epoca romana, come suggerisce il locale museo della Centuriazione, l'indipendenza comunale viene conquistata nel 1914 con la secessione da Vescovana. Tre cose rendono unica Granze: la bellezza delle proprie ville, la maestria dei propri infioratori e soprattutto la passione con la quale i suoi cittadini vogliono esportare Granze nel mondo.

#### MANIFESTAZIONI:

Infiorata di Santa Cristina 22 luglio

#### MISURE E NOME QUADRO:

Mater Misericordiae  
6m x 8m

#### TECNICA USATA:

Fiori recisi freschi, segatura e segatura colorata con ossidi, sementi di vari tipi (miglio, girasole, seme di lino, soia, semi di colza, mais giallo e rosso), sabbie colorate.





#### PRO LOCO PONTELONGO - VENETO

Pontelongo è un piccolo paese in provincia di Padova, sorto sulle rive del fiume Bacchiglione, noto per la storica presenza dello zuccherificio (motivo per cui si pregia della denominazione di "paese dello zucchero") Il nome stesso di Pontelongo ci dice che la sua storia è legata alla particolare posizione geografica. Probabilmente già in epoca romana era inserito nella centuriazione della Saccisica: l'asse Nord-Sud (la strada da Piove) era rappresentato dal cardo massimo, che attraversava la fossa Clodia (l'attuale Bacchiglione).

#### MANIFESTAZIONI:

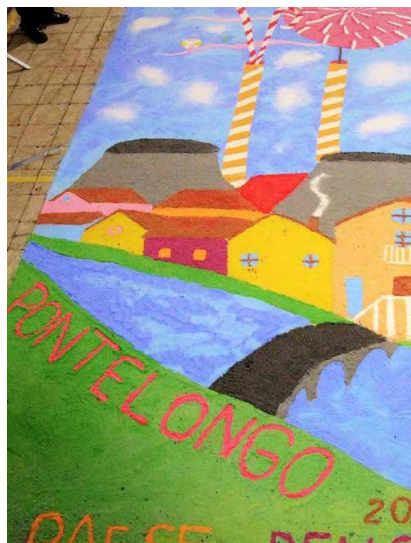
Ultima domenica di novembre  
"FESTA DELLA DOLCEZZA"

#### MISURE E NOME QUADRO:

Karol  
6m x 8m

#### TECNICA USATA:

Il quadro verrà realizzato con zucchero di scarto colorato.



# UN CON VENTIONAL beauty



Via degli Orti di Trastevere, 3  
00153 Roma  
Tel. +39 06 5861861  
[www.hotelriparoma.com](http://www.hotelriparoma.com)  
[prenotazioni@hotelriparoma.com](mailto:prenotazioni@hotelriparoma.com)



# Infiorata

## STORICA DI ROMA

*Festa dei SS. Pietro e Paolo, Patroni di Roma*

Piazza Pio XII (San Pietro)



## INFIORATA

DELLE **PRO LOCO**



PRO LOCO  
**ROMA**  
CAPITALE

**PRO LOCO  
ROMA CAPITALE**

Via Giorgio Scalia, 10b

00136 Roma

Tel. 06 89928533

E-mail: [info@prolocoroma.it](mailto:info@prolocoroma.it)

[www.prolocoroma.it](http://www.prolocoroma.it)



UNIONE NAZIONALE  
**PRO LOCO**  
D'ITALIA

**UNIONE NAZIONALE  
PRO LOCO D'ITALIA**

Piazza Flavio Biondo, 13

00153 Roma

Tel. 06 99223348 - 06 5812946

E-mail: [segreteria nazionale@unpli.info](mailto:segreteria nazionale@unpli.info)

[www.unpli.info](http://www.unpli.info)

Patrocino di:



**ROMA**   
MUNICIPIO ROMA I CENTRO

 **Infioritalia**  
Associazione Nazionale Infioratori Italiani  
*Anche il Fiore vuole la sua Arte*

2018  
ANNI EUROPEI  
DEL PATRIMONIO  
CULTURALE  
European Capital of Culture